

СОГЛАСОВАНО  
Председатель бюро  
Сосновского МО ВОС  
*Зайцева* Е.В. Зайцева



2022 г.

УТВЕРЖДАЮ  
Директор МБОУ Сосновской СОШ №1  
*Утробкина* О. П. Утробкина  
Приказ № 766 от 28.11.2022 г



## ПАСПОРТ ДОСТУПНОСТИ объекта социальной инфраструктуры

филиал муниципального бюджетного общеобразовательного  
учреждения Сосновской средней общеобразовательной школы №1  
в с. Атманов Угол



Адрес: Тамбовская область, Сосновский район, с. Атманов Угол  
ул. Школьная, д.13

Директор: Утробкина Ольга Петровна  
Телефон: 8(475)-32-27-0-27, 89027305660

## 1. Общие сведения об объекте

- 1.1. Наименование (вид) объекта: **филиал муниципального бюджетного общеобразовательного учреждения Сосновской средней общеобразовательной школы №1 в с. Атманов Угол**
- 1.2. Адрес объекта: **393869, Тамбовская область, Сосновский район, с. Атманов Угол, ул. Школьная, д.13**
- 1.3. Сведения о размещении объекта:
- отдельно стоящее здание **2 этажа, 1116 кв. м.**
  - наличие прилегающего земельного участка (да, нет); **33067 кв.м.**
- 1.4. Год постройки здания **1973**, последнего капитального ремонта **---**
- 1.5. Дата предстоящих плановых ремонтных работ: текущего **2023**, капитального: **не планируется**
- 1.6. Название организации (учреждения), (полное юридическое наименование - согласно Уставу, краткое наименование): **муниципальное бюджетное общеобразовательное учреждение Сосновская средняя общеобразовательная школа №1, МБОУ Сосновская СОШ №1**
- 1.7. Юридический адрес организации (учреждения): **393840, Тамбовская область, Сосновский район, р. п. Сосновка, ул. Красноармейская, д. 2**
- 1.8. Основание для пользования объектом (оперативное управление, аренда, собственность): **оперативное управление**
- 1.9. Форма собственности (государственная, негосударственная): **государственная**
- 1.10. Территориальная принадлежность (федеральная, региональная, муниципальная): **муниципальная**
- 1.11. Вышестоящая организация (наименование): **Администрация Сосновского района Тамбовской области**
- 1.12. Адрес вышестоящей организации, другие координаты: **393840, Тамбовская область, Сосновский район, р. п. Сосновка, ул. Интернациональная, д. 213**

## 2. Характеристика деятельности организации на объекте (по обслуживанию населения)

- 2.1. Сфера деятельности (здравоохранение, образование, социальная защита, физическая культура и спорт, культура, связь и информация, транспорт, жилой фонд, потребительский рынок и сфера услуг, другое): **образование**
- 2.2. Виды оказываемых услуг: **образовательная деятельность**
- 2.3. Форма оказания услуг: (**на объекте**, с длительным пребыванием, в т.ч. проживанием, на дому, дистанционно)
- 2.4. Категории обслуживаемого населения по возрасту: (**дети**, взрослые трудоспособного возраста, пожилые; все возрастные категории)
- 2.5. Категории обслуживаемых инвалидов: **инвалиды, передвигающиеся на коляске, инвалиды с нарушениями опорно-двигательного аппарата; нарушениями зрения, нарушениями слуха, нарушениями умственного развития**
- 2.6. Плановая мощность: посещаемость (количество обслуживаемых в день), вместимость, пропускная способность: **250 обучающихся, 20 учащихся, 8 группа полного дня**
- 2.7. Участие в исполнении ИПР инвалида, ребенка-инвалида (да, нет): **нет**

### 3. Состояние доступности объекта

3.1. Путь следования к объекту пассажирским транспортом: **нет**

наличие адаптированного пассажирского транспорта к объекту: **нет**

3.2. Путь к объекту от ближайшей остановки пассажирского транспорта:

3.2.1. расстояние до объекта от остановки транспорта: **---**

3.2.2. время движения (пешком): **-----**

3.2.3. наличие выделенного от проезжей части пешеходного пути: **-----**

3.2.4. Перекрестки: нерегулируемые; регулируемые, со звуковой сигнализацией, таймером; нет

3.2.5. Информация на пути следования к объекту: акустическая, тактильная, визуальная; нет

3.2.6. Перепады высоты на пути: есть, нет (при входе на территорию школы с северной стороны – спуск 10-15°; при входе в здание школы – подъем 5-7°; вход на территорию школы с восточной стороны имеет уклон 3°)

Их обустройство для инвалидов на коляске: нет

3.3 Организация доступности объекта для инвалидов - форма обслуживания\*

№ п/п	Категория инвалидов (вид нарушения)	Вариант организации доступности объекта (формы обслуживания)*
1	Все категории инвалидов и МГН	ДУ
	<i>в том числе инвалиды:</i>	
2	передвигающиеся на креслах-колясках	ДУ
3	с нарушениями опорно-двигательного аппарата	ДУ
4	с нарушениями зрения	ДУ
5	с нарушениями слуха	ДУ
6	с нарушениями умственного развития	ДУ

\* - указывается один из вариантов: "А", "Б", "ДУ", "ВНД"

3.4 Состояние доступности основных структурно-функциональных зон

№ п/п	Основные структурно-функциональные зоны	Состояние доступности, в том числе для основных категорий инвалидов*
1	Территория, прилегающая к зданию (участок)	ДП-В
2	Вход (входы) в здание	ДП-В
3	Путь (пути) движения внутри здания (в т.ч. пути эвакуации)	ДЧ-В
4	Зона целевого назначения здания (целевого посещения объекта)	ДЧ-И (К,О)
5	Санитарно-гигиенические помещения	ДП-В
6	Система информации и связи (на всех зонах)	ДЧ-В
7	Пути движения к объекту (от остановки транспорта)	ДП-В

\* Указывается: ДП-В - доступно полностью всем; ДП-И (К, О, С, Г, У) - доступно полностью избирательно (указать категории инвалидов); ДЧ-В - доступно частично всем; ДЧ-И (К, О, С, Г, У) - доступно частично избирательно (указать категории инвалидов); ДУ - доступно условно, ВНД - временно недоступно

3.5. Итоговое заключение о состоянии доступности ОСИ: **объект признан доступным полностью всем**

#### 4. Управленческое решение

##### 4.1. Рекомендации по адаптации основных структурных элементов объекта

N п\п	Основные структурно-функциональные зоны объекта	Рекомендации по адаптации объекта (вид работы)*
1	Территория, прилегающая к зданию (участок)	Не нуждается
2	Вход (входы) в здание	Не нуждается
3	Путь (пути) движения внутри здания (в т.ч. пути эвакуации)	Не нуждается
4	Зона целевого назначения здания (целевого посещения объекта)	Технические решения невозможны - организация альтернативной формы обслуживания
5	Санитарно-гигиенические помещения	Не нуждается
6	Система информации на объекте (на всех зонах)	Не нуждается
7	Пути движения к объекту (от остановки транспорта)	Не нуждается
8	Все зоны и участки	

\* - указывается один из вариантов (видов работ): не нуждается; ремонт (текущий, капитальный); индивидуальное решение с ТСР; технические решения невозможны - организация альтернативной формы обслуживания

4.2. Период проведения работ \_\_\_\_\_  
в рамках исполнения \_\_\_\_\_  
(указывается наименование документа: программы, плана)

4.3 Ожидаемый результат (по состоянию доступности) после выполнения работ по адаптации \_\_\_\_\_  
Оценка результата исполнения программы, плана (по состоянию доступности) \_\_\_\_\_

4.4. Для принятия решения требуется, **не требуется** (нужное подчеркнуть):

Имеется заключение уполномоченной организации о состоянии доступности объекта (наименование документа и выдавшей его организации, дата), прилагается \_\_\_\_\_

4.7. Информация размещена (обновлена) на Карте доступности субъекта РФ  
портале «Жить вместе»  
(наименование сайта, портала)

#### 5. Особые отметки

Паспорт сформирован на основании:

1. Анкеты (информации об объекте) от "22" ноября 2022 г.
2. Акта обследования объекта от "22" ноября 2022 г.
3. Решения Комиссии \_\_\_\_\_ от "\_\_\_" \_\_\_\_\_ 2022 г.

УТВЕРЖДАЮ  
Директор МБОУ Сосновской СОШ №1  
\_\_\_\_\_ О. П. Утробкина  
Приказ № 752 от 22.11.2022 г.



**АНКЕТА**  
**(информация об объекте социальной инфраструктуры)**  
**к паспорту доступности ОСИ**

**1. Общие сведения об объекте**

1.1. Наименование (вид) объекта: **филиал муниципального бюджетного общеобразовательного учреждения Сосновской средней общеобразовательной школы №1 в с. Атманов Угол**

1.2. Адрес объекта: **393869, Тамбовская область, Сосновский район, с. Атманов Угол, ул. Школьная, д.13**

1.3. Сведения о размещении объекта:

- отдельно стоящее здание **2 этажа, 1116 кв. м.**

- часть здания \_\_\_\_\_ этажей (или на \_\_\_\_\_ этаже), \_\_\_\_\_ кв. м

1.4. Год постройки здания **1973**, последнего капитального ремонта ---

1.5. Дата предстоящих плановых ремонтных работ: текущего **2023**, капитального: **не планируется**

**сведения об организации, расположенной на объекте:**

1.6. Название организации (учреждения), (полное юридическое наименование - согласно Уставу, краткое наименование): **муниципальное бюджетное общеобразовательное учреждение Сосновская средняя общеобразовательная школа №1, МБОУ Сосновская СОШ №1**

1.7. Юридический адрес организации (учреждения): **393840, Тамбовская область, Сосновский район, р. п. Сосновка, ул. Красноармейская д.2**

1.8. Основание для пользования объектом (оперативное управление, аренда, собственность): **оперативное управление**

1.9. Форма собственности (**государственная**, негосударственная)

1.10. Территориальная принадлежность (федеральная, региональная, муниципальная)

1.11. Вышестоящая организация (наименование): **Администрация Сосновского района Тамбовской области**

1.12. Адрес вышестоящей организации, другие координаты: **393840, Тамбовская область, Сосновский район, р. п. Сосновка, ул. Интернациональная, д. 213**



## 2. Характеристика деятельности организации на объекте (по обслуживанию населения)

2.1. Сфера деятельности (здравоохранение, образование, социальная защита, физическая культура и спорт, культура, связь и информация, транспорт, жилой фонд, потребительский рынок и сфера услуг, другое): **образование**

2.2. Виды оказываемых услуг: **образовательная деятельность**

2.3. Форма оказания услуг: (**на объекте**, с длительным пребыванием, в т.ч. проживанием, на дому, дистанционно)

2.4. Категории обслуживаемого населения по возрасту: (**дети**, взрослые трудоспособного возраста, пожилые; все возрастные категории)

2.5. Категории обслуживаемых инвалидов: **инвалиды, передвигающиеся на коляске, инвалиды с нарушениями опорно-двигательного аппарата; нарушениями зрения, нарушениями слуха, нарушениями умственного развития**

2.6. Плановая мощность: посещаемость (количество обслуживаемых в день), вместимость, пропускная способность: **250 обучающихся, 20 учащихся, 8 группа полного дня**

2.7. Участие в исполнении ИПР инвалида, ребенка-инвалида (да, нет): \_\_\_\_\_

## 3. Состояние доступности объекта для инвалидов и других маломобильных групп населения (МГН)

3.1. Путь следования к объекту пассажирским транспортом (описать маршрут движения с использованием пассажирского транспорта): **нет**,

наличие адаптированного пассажирского транспорта к объекту: **нет**

3.2. Путь к объекту от ближайшей остановки пассажирского транспорта:

3.2.1. расстояние до объекта от остановки транспорта: **-----**

3.2.2. время движения (пешком): **- .**

3.2.3. наличие выделенного от проезжей части пешеходного пути: **--**

3.2.4. Перекрестки: **-----**; регулируемые, со звуковой сигнализацией, таймером; нет

3.2.5. Информация на пути следования к объекту: акустическая, тактильная, визуальная; **нет**

3.2.6. Перепады высоты на пути: есть, нет (при входе на территорию школы с северной стороны – спуск 10-15°; при входе в здание школы – подъем 5-7°; вход на территорию школы с восточной стороны имеет уклон 3°)

Их обустройство для инвалидов на коляске: нет

### 3.3 Организация доступности объекта для инвалидов - форма обслуживания\*

№ п/п	Категория инвалидов (вид нарушения)	Вариант организации доступности объекта (формы обслуживания)*
1	Все категории инвалидов и МГН	ДУ
	<i>в том числе инвалиды:</i>	
2	передвигающиеся на креслах-колясках	ДУ
3	с нарушениями опорно-двигательного аппарата	ДУ
4	с нарушениями зрения	ДУ

5	с нарушениями слуха	ДУ
6	с нарушениями умственного развития	ДУ

\* - указывается один из вариантов: "А", "Б", "ДУ", "ВНД"

#### 4. Управленческое решение

(предложения по адаптации основных структурных элементов объектов)

№ п/п	Основные структурно-функциональные зоны объекта	Рекомендации по адаптации объекта (вид работы)*
1	Территория, прилегающая к зданию (участок)	Не нуждается
2	Вход (входы) в здание	Не нуждается
3	Путь (пути) движения внутри здания (в т.ч. пути эвакуации)	Не нуждается
4	Зона целевого назначения здания (целевого посещения объекта)	Технические решения невозможны - организация альтернативной формы обслуживания
5	Санитарно-гигиенические помещения	Не нуждается
6	Система информации на объекте (на всех зонах)	Не нуждается
7	Пути движения к объекту (от остановки транспорта)	Не нуждается
8	Все зоны и участки	

\* - указывается один из вариантов (видов работ): не нуждается; ремонт (текущий, капитальный); индивидуальное решение с ТСР; технические решения невозможны - организация альтернативной формы обслуживания

Размещение информации на Карте доступности субъекта Российской Федерации согласовано \_\_\_\_\_

\_\_\_\_\_  
(подпись, Ф.И.О., должность; координаты для связи уполномоченного представителя объекта)

УТВЕРЖДАЮ  
Директор МБОУ Сосновской СОШ №1  
О. П. Утробкина  
Приказ № 752 от 22.11.2022 г.

**АКТ ОБСЛЕДОВАНИЯ  
объекта социальной инфраструктуры  
к паспорту доступности оси**

с. Атманов Угол

„22“ ноября 2022 г.

Наименование территориального  
образования субъекта РФ

**1. Общие сведения об объекте**

1.1. Наименование (вид) объекта: **Филиал муниципального бюджетного общеобразовательного учреждения Сосновской средней общеобразовательной школы №1 в с. Атманов Угол**

1.2. Адрес объекта: **393869, Тамбовская область, Сосновский район, с. Атманов Угол, ул. Школьная, д.13**

1.3. Сведения о размещении объекта:

- отдельно стоящее здание **2 этажа, 1116 кв. м.**

- наличие прилегающего земельного участка (да, нет); **33067 кв.м.**

1.4. Год постройки здания **1973**, последнего капитального ремонта ----

1.5. Дата предстоящих плановых ремонтных работ: текущего **2023**, капитального: **не планируется**

**сведения об организации, расположенной на объекте:**

1.6. Название организации (учреждения), (полное юридическое наименование - согласно Уставу, краткое наименование): **муниципальное бюджетное общеобразовательное учреждение Сосновская средняя общеобразовательная школа №1, МБОУ Сосновская СОШ №1**

1.7. Юридический адрес организации (учреждения): **393840, Тамбовская область, Сосновский район, р.п. Сосновка, ул. Красноармейская, д.2**

1.8. Основание для пользования объектом (оперативное управление, аренда, собственность): **оперативное управление**

1.9. Форма собственности (государственная, негосударственная): **государственная**

1.10. Территориальная принадлежность (федеральная, региональная, муниципальная): **муниципальная**

1.11. Вышестоящая организация (наименование): **Администрация Сосновского района Тамбовской области**

1.12. Адрес вышестоящей организации, другие координаты: **393840, Тамбовская область, Сосновский район, р. п. Сосновка, ул. Интернациональная, д. 213**



## 2. Характеристика деятельности организации на объекте (по обслуживанию населения)

Дополнительная информация \_\_\_\_\_

### 3. Состояние доступности объекта

3.1. Путь следования к объекту пассажирским транспортом

(описать маршрут движения с использованием пассажирского транспорта): **нет**

наличие адаптированного пассажирского транспорта к объекту: **нет**

3.2. Путь к объекту от ближайшей остановки пассажирского транспорта:

3.2.1. расстояние до объекта от остановки транспорта: **-**

3.2.2. время движения (пешком): **-**

3.2.3. наличие выделенного от проезжей части пешеходного пути: да

3.2.4. Перекрестки: нерегулируемые; регулируемые, со звуковой сигнализацией, таймером; нет

3.2.5. Информация на пути следования к объекту: акустическая, тактильная, визуальная; нет

3.2.6. Перепады высоты на пути: есть, нет (при входе на территорию школы с северной стороны – спуск 10-15°; при входе в здание школы – подъем 5-7°; вход на территорию школы с восточной стороны имеет уклон 3°)

Их обустройство для инвалидов на коляске: нет

3.3 Организация доступности объекта для инвалидов - форма обслуживания\*

№ п/п	Категория инвалидов (вид нарушения)	Вариант организации доступности объекта (формы обслуживания)*
1	Все категории инвалидов и МГН	ДУ
	<i>в том числе инвалиды:</i>	
2	передвигающиеся на креслах-колясках	ДУ
3	с нарушениями опорно-двигательного аппарата	ДУ
4	с нарушениями зрения	ДУ
5	с нарушениями слуха	ДУ
6	с нарушениями умственного развития	ДУ

\* - указывается один из вариантов: "А", "Б", "ДУ", "ВНД"

3.4 Состояние доступности основных структурно-функциональных зон

№ п/п	Основные структурно-функциональные зоны	Состояние доступности, в том числе для основных категорий инвалидов*
1	Территория, прилегающая к зданию (участок)	ДП-В
2	Вход (входы) в здание	ДП-В
3	Путь (пути) движения внутри здания (в т.ч. пути эвакуации)	ДЧ-В
4	Зона целевого назначения здания (целевого посещения объекта)	ДЧ-И (К,О)
5	Санитарно-гигиенические помещения	ДП-В

6	Система информации и связи (на всех зонах)	ДЧ-В
7	Пути движения к объекту (от остановки транспорта)	ДП-В

\* Указывается: ДП-В - доступно полностью всем; ДП-И (К, О, С, Г, У) - доступно полностью избирательно (указать категории инвалидов); ДЧ-В - доступно частично всем; ДЧ-И (К, О, С, Г, У) - доступно частично избирательно (указать категории инвалидов); ДУ - доступно условно, ВНД - временно недоступно

3.5. Итоговое заключение о состоянии доступности ОСИ: **объект признан доступным полностью всем**

#### 4. Управленческое решение (проект)

4.1. Рекомендации по адаптации основных структурных элементов объекта:

№ п/п	Основные структурно-функциональные зоны объекта	Рекомендации по адаптации объекта (вид работы)*
1	Территория, прилегающая к зданию (участок)	Не нуждается
2	Вход (входы) в здание	Не нуждается
3	Путь (пути) движения внутри здания (в т.ч. пути эвакуации)	Не нуждается
4	Зона целевого назначения здания (целевого посещения объекта)	Технические решения невозможны - организация альтернативной формы обслуживания
5	Санитарно-гигиенические помещения	Не нуждается
6	Система информации на объекте (на всех зонах)	Не нуждается
7	Пути движения к объекту (от остановки транспорта)	Не нуждается
8	Все зоны и участки	

\* - указывается один из вариантов (видов работ): не нуждается; ремонт (текущий, капитальный); индивидуальное решение с ТСР; технические решения невозможны - организация альтернативной формы обслуживания

4.2. Период проведения работ: не планируется в рамках исполнения \_\_\_\_\_

(указывается наименование документа: программы, плана)

4.3 Ожидаемый результат (по состоянию доступности) после выполнения работ по адаптации \_\_\_\_\_

Оценка результата исполнения программы, плана (по состоянию доступности)

4.4. Для принятия решения требуется, **не требуется** (нужное подчеркнуть)

4.4.1. согласование на Комиссии \_\_\_\_\_

(наименование Комиссии по координации деятельности в сфере обеспечения доступной среды жизнедеятельности для инвалидов и других МГН)

4.4.2. согласование работ с надзорными органами (в сфере проектирования и строительства, архитектуры, охраны памятников, другое – указать)

4.4.3. техническая экспертиза; разработка проектно-сметной документации;

4.4.4. согласование с вышестоящей организацией (собственником объекта);

4.4.5. согласование с общественными организациями инвалидов \_\_\_\_\_

4.4.6. другое \_\_\_\_\_  
Имеется заключение уполномоченной организации о состоянии доступности объекта (наименование документа и выдавшей его организации, дата), прилагается: нет

4.5. Информация может быть размещена (обновлена) на Карте доступности субъекта РФ

портале «Жить вместе»  
(наименование сайта, портала)

## 5. Особые отметки

Приложения:

Результаты обследования:

- |  |         |
|--|---------|
| 1. Территории, прилегающей к объекту       | на 2 л. |
| 2. Входа (входов) в здание                 | на 2 л. |
| 3. Путей движения в здании                 | на 2 л. |
| 4. Зоны целевого назначения объекта        | на 3 л. |
| 5. Санитарно-гигиенических помещений       | на 2 л. |
| 6. Системы информации (и связи) на объекте | на 2 л. |

Результаты фотофиксации на объекте 16 на 5 л.

Поэтажные планы, паспорт БТИ \_\_\_\_\_ на л.

Другое (в том числе дополнительная информация о путях движения к объекту)

Руководитель рабочей группы:

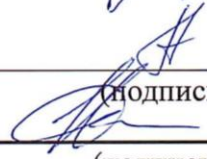
директор МБОУ Сосновской СОШ №1 Утробкина О. П.

  
(подпись)

Члены рабочей группы:

Завуч по УВР Головина Н. П.

(должность, Ф.И.О.)

  
(подпись)

Заведующий хозяйством Аносов А. М.

(должность, Ф.И.О.)

  
(подпись)

В том числе:

представители общественных организаций инвалидов

Председатель бюро Сосновского МО ВОС Е.В. Зайцева

(должность, Ф.И.О.)

  
(подпись)

(должность, Ф.И.О.)

(подпись)

представители организации, расположенной на объекте

Инженер по охране труда Кучин В. М.

(должность, Ф.И.О.)

  
(подпись)

Юрист-консульт Прокудина Е. В.

(должность, Ф.И.О.)

  
(подпись)

Управленческое решение согласовано " \_\_\_\_ " \_\_\_\_\_ 2022 г. (протокол N \_\_\_\_)

Комиссией (название) \_\_\_\_\_

### I Результаты обследования:

#### 1. Территории, прилегающей к зданию (участка)

**Наименование объекта, адрес:** Филиал МБОУ Сосновской СОШ №1 в с. Атманов Угол, Тамбовская область, Сосновский район, с. Атманов Угол, ул. Школьная, д.13

N п/п	Наименование функционально - планировочного элемента	Наличие элемента			Выявленные нарушения и замечания		Работы по адаптации объектов	
		есть/нет	N на плане	N фото	Содержание	Значимо для инвалида (категория)	Содержание	Виды работ
1.1	Вход (входы) на территорию	Есть		1, 2	удовлетворительное	ДП-В	Не нуждается	
1.2	Путь (пути) движения на территории	Есть		3, 4	удовлетворительное	ДП-В	Не нуждается	
1.3	Лестница (наружная)	Нет						
1.4	Пандус (наружный)	Есть		5	удовлетворительное	ДП-В	Не нуждается	
1.5	Автостоянка и парковка	Нет						
	ОБЩИЕ требования к зоне							

#### II Заключение по зоне:

Наименование структурно-функциональной зоны	Состояние доступности* (к пункту 3.4 Акта обследования ОСИ)	Приложение		Рекомендации по адаптации (вид работы)** к пункту 4.1 Акта обследования ОСИ
		N на плане	N фото	
<b>Территория, прилегающей к зданию</b>	ДП-В		1-5	Объект доступен полностью всем

\* указывается: ДП-В - доступно полностью всем; ДП-И (К, О, С, Г, У) - доступно полностью избирательно (указать категории инвалидов); ДЧ-В - доступно частично всем; ДЧ-И (К, О, С, Г, У) - доступно частично избирательно (указать категории инвалидов); ДУ - доступно условно, ВНД - недоступно

\*\* указывается один из вариантов: не нуждается; ремонт (текущий, капитальный); индивидуальное решение с ТСР; технические решения невозможны - организация альтернативной формы обслуживания

Комментарий к заключению: **объект доступен полностью всем.**

**I Результаты обследования:**

**2. Входа (входов) в здание**

**Наименование объекта, адрес:** Филиал муниципального бюджетного общеобразовательного учреждения Сосновской средней общеобразовательной школы №1 в с. Атманов Угол, Тамбовская область, Сосновский район, с. Атманов Угол, ул. Школьная д. 13

N п/п	Наименование функционально-планировочного элемента	Наличие элемента			Выявленные нарушения и замечания		Работы по адаптации объектов	
		есть/нет	N на плане	N фото	Содержание	Значимо для инвалида (категория)	Содержание	Виды работ
2.1	Лестница (наружная)	нет						
2.2	Пандус (наружный)	есть		5	удовлетворительно	ДП-В	Не нуждается	
2.3	Входная площадка (перед дверью)	есть		5	удовлетворительно	ДП-В	Не нуждается	
2.4	Дверь (входная)	есть		5	удовлетворительно	ДП-В	Не нуждается	
2.5	Тамбур	есть		6	удовлетворительно	ДП-В	Не нуждается	
	<b>ОБЩИЕ требования к зоне</b>							

**II Заключение по зоне:**

Наименование структурно-функциональной зоны	Состояние доступности* (к пункту 3.4 Акта обследования ОСИ)	Приложение		Рекомендации по адаптации (вид работы)** к пункту 4.1 Акта обследования ОСИ
		N на плане	N фото	
<b>Вход (входы) в здание</b>	ДП-В		5, 6	Объект доступен полностью всем, в ремонте не нуждается



\* указывается: ДП-В - доступно полностью всем; ДП-И (К, О, С, Г, У) - доступно полностью избирательно (указать категории инвалидов); ДЧ-В - доступно частично всем; ДЧ-И (К, О, С, Г, У) - доступно частично избирательно (указать категории инвалидов); ДУ - доступно условно, ВНД - недоступно

\*\* указывается один из вариантов: не нуждается; ремонт (текущий, капитальный); индивидуальное решение с ТСР; технические решения невозможны - организация альтернативной формы обслуживания

Комментарий к заключению: **объект доступен полностью всем, в ремонте не нуждается.**

**I Результаты обследования:**

**3. Пути (путей) движения внутри здания (в т.ч. путей эвакуации)**

**Наименование объекта, адрес:** Филиал муниципального бюджетного общеобразовательного учреждения Сосновской средней общеобразовательной школы №1 в с. Атманов Угол, Тамбовская область, Сосновский район, с. Атманов Угол, ул. Школьная д. 13

N п/п	Наименование функционально-планировочного элемента	Наличие элемента			Выявленные нарушения и замечания		Работы по адаптации объектов	
		есть/нет	N на плане	N фото	Содержание	Значимо для инвалида (категория)	Содержание	Виды работ
3.1	Коридор (вестибюль, зона ожидания, галерея, балкон)	есть		7	удовлетворительно	ДП-В	Не нуждается	
3.2	Лестница (внутри здания)	есть		8	Удовлетворительно, нет пандуса	ДУ	Не нуждается	Технические решения невозможны - организация альтернативной формы обслуживания
3.3	Пандус (внутри здания)	нет						
3.4	Лифт пассажирский (или подъемник)	нет						
3.5	Дверь	есть		9	удовлетворительно	ДП-В	Не нуждается	
3.6	Пути эвакуации (в	есть		9	удовлетворительно	ДП-В	Не нуждается	

	т.ч. зоны безопасности)							
	ОБЩИЕ требования к зоне							

## II Заключение по зоне:

Наименование структурно-функциональной зоны	Состояние доступности* (к пункту 3.4 Акта обследования ОСИ)	Приложение		Рекомендации по адаптации (вид работы)** к пункту 4.1 Акта обследования ОСИ
		№ на плане	№ фото	
Пути (путей) движения внутри здания (в т.ч. путей эвакуации)	ДП-В		7-9	Технические решения невозможны - организация альтернативной формы обслуживания

\* указывается: ДП-В - доступно полностью всем; ДП-И (К, О, С, Г, У) - доступно полностью избирательно (указать категории инвалидов); ДЧ-В - доступно частично всем; ДЧ-И (К, О, С, Г, У) - доступно частично избирательно (указать категории инвалидов); ДУ - доступно условно, ВНД - недоступно

\*\* указывается один из вариантов: не нуждается; ремонт (текущий, капитальный); индивидуальное решение с ТСР; технические решения невозможны - организация альтернативной формы обслуживания

**Комментарий к заключению: объект полностью доступен всем. Установка пандуса невозможна из-за ширины лестничного пролета. При необходимости возможна помощь сотрудника.**

### I Результаты обследования:

#### 4. Зоны целевого назначения здания (целевого посещения объекта)

##### Вариант I - зона обслуживания инвалидов Филиал МБОУ Сосновской СОШ №1 в с. Атманов Угол

**Наименование объекта, адрес:** Филиал муниципального бюджетного общеобразовательного учреждения Сосновской средней общеобразовательной школы №1 в с. Атманов Угол, Тамбовская область, Сосновский район, с. Атманов Угол, ул. Школьная д. 13

N п/п	Наименование функционально-планировочного элемента	Наличие элемента			Выявленные нарушения и замечания		Работы по адаптации объектов	
		есть/нет	N на плане	N фото	Содержание	Значимо для инвалида (категория)	Содержание	Виды работ
4.1	Кабинетная форма обслуживания	есть			удовлетворительно	ДП-В	Не нуждается	
4.2	Зальная форма обслуживания	есть		10	удовлетворительно	ДП-В	Не нуждается	
4.3	Прилавочная форма обслуживания	нет						
4.4	Форма обслуживания с перемещением по маршруту	нет						
4.5	Кабина индивидуального обслуживания	нет						
	ОБЩИЕ требования к зоне							

## II Заключение по зоне:

Наименование структурно-функциональной зоны	Состояние доступности* (к пункту 3.4 Акта обследования ОСИ)	Приложение		Рекомендации по адаптации (вид работы)** к пункту 4.1 Акта обследования ОСИ
		№ на плане	№ фото	
<b>Зоны целевого назначения здания (целевого посещения объекта)</b>	ДП-В		10	Не нуждается

\* указывается: ДП-В - доступно полностью всем; ДП-И (К, О, С, Г, У) - доступно полностью избирательно (указать категории инвалидов); ДЧ-В - доступно частично всем; ДЧ-И (К, О, С, Г, У) - доступно частично избирательно (указать категории инвалидов); ДУ - доступно условно, ВНД - недоступно

\*\* указывается один из вариантов: не нуждается; ремонт (текущий, капитальный); индивидуальное решение с ТСР; технические решения невозможны - организация альтернативной формы обслуживания

Комментарий к заключению: **данные объекты полностью доступны всем категориям МГН**

**I Результаты обследования:**

**4. Зоны целевого назначения здания (целевого посещения объекта)**

**Вариант II - места приложения труда**

Наименование функционально-планировочного элемента	Наличие элемента			Выявленные нарушения и замечания		Работы по адаптации объектов	
	есть/нет	N на плане	N фото	Содержание	Значимо для инвалида (категория)	Содержание	Виды работ
Место приложения труда	есть		10		ДП-В	Не нуждается	

**II Заключение по зоне:**

Наименование структурно-функциональной зоны	Состояние доступности* (к пункту 3.4 Акта обследования ОСИ)	Приложение		Рекомендации по адаптации (вид работы)** к пункту 4.1 Акта обследования ОСИ
		N на плане	N фото	
<b>Зоны целевого назначения здания (целевого посещения объекта)</b>	ДП-В			Не нуждается

\* указывается: ДП-В - доступно полностью всем; ДП-И (К, О, С, Г, У) - доступно полностью избирательно (указать категории инвалидов); ДЧ-В - доступно частично всем; ДЧ-И (К, О, С, Г, У) - доступно частично избирательно (указать категории инвалидов); ДУ - доступно условно, ВНД - недоступно

\*\* указывается один из вариантов: не нуждается; ремонт (текущий, капитальный); индивидуальное решение с ТСР; технические решения невозможны - организация альтернативной формы обслуживания

Комментарий к заключению: данные объекты полностью доступны всем



**I Результаты обследования:**

**5. Санитарно-гигиенических помещений**  
Филиал МБОУ Сосновской СОШ №1 в с. Атманов Угол

**Наименование объекта, адрес:** Филиал муниципального бюджетного общеобразовательного учреждения Сосновской средней общеобразовательной школы №1 в с. Атманов Угол, Тамбовская область, Сосновский район, с. Атманов Угол, ул. Школьная д. 13

N п/п	Наименование функционально-планировочного элемента	Наличие элемента			Выявленные нарушения и замечания		Работы по адаптации объектов	
		есть/нет	N на плане	N фото	Содержание	Значимо для инвалида (категория)	Содержание	Виды работ
5.1	Туалетная комната	есть		11-12	удовлетворительно	ДП-В	Не требуется	
5.2	Душевая/ванная комната	Нет						
5.3	Бытовая комната (гардеробная)	Нет						
	ОБЩИЕ требования к зоне							

**II Заключение по зоне:**

Наименование структурно-функциональной зоны	Состояние доступности* (к пункту 3.4 Акта обследования ОСИ)	Приложение		Рекомендации по адаптации (вид работы)** к пункту 4.1 Акта обследования ОСИ
		N на плане	N фото	
<b>Санитарно-гигиенических помещений</b>	ДП-В		11-12	Не нуждается

\* указывается: ДП-В - доступно полностью всем; ДП-И (К, О, С, Г, У) - доступно полностью избирательно (указать категории инвалидов); ДЧ-В - доступно частично всем;

ДЧ-И (К, О, С, Г, У) - доступно частично избирательно (указать категории инвалидов); ДУ - доступно условно, ВНД - недоступно

\*\* указывается один из вариантов: не нуждается; ремонт (текущий, капитальный); индивидуальное решение с ТСР; технические решения невозможны - организация альтернативной формы обслуживания

Комментарий к заключению: **объект полностью доступен всем.**

### I Результаты обследования:

#### 6. Системы информации на объекте

Филиал МБОУ Сосновской СОШ №1 в с. Атманов Угол

**Наименование объекта, адрес:** Филиал муниципального бюджетного общеобразовательного учреждения Сосновской средней общеобразовательной школы №1 в с. Атманов Угол, Тамбовская область, Сосновский район, с. Атманов Угол, ул. Школьная д. 13

N п/п	Наименование функционально-планировочного элемента	Наличие элемента			Выявленные нарушения и замечания		Работы по адаптации объектов	
		есть/нет	N на плане	N фото	Содержание	Значимо для инвалида (категория)	Содержание	Виды работ
6.1	Визуальные средства	Есть		13	удовлетворительно	К, Г, О, У		
6.2	Акустические средства	Есть		15	удовлетворительно	К, О, С, У		
6.3	Тактильные средства	Есть		14	удовлетворительно	С		
	ОБЩИЕ требования к зоне							

### II Заключение по зоне:

Наименование структурно-функциональной зоны	Состояние доступности* (к пункту 3.4 Акта обследования ОСИ)	Приложение		Рекомендации по адаптации (вид работы)** к пункту 4.1 Акта обследования ОСИ
		N на плане	N фото	
<b>Система информации на объекте</b>	ДУ		13-15	

\* указывается: ДП-В - доступно полностью всем; ДП-И (К, О, С, Г, У) - доступно полностью избирательно (указать категории инвалидов); ДЧ-В - доступно частично всем; ДЧ-И (К, О, С, Г, У) - доступно частично избирательно (указать категории инвалидов); ДУ - доступно условно, ВНД - недоступно

\*\* указывается один из вариантов: не нуждается; ремонт (текущий, капитальный); индивидуальное решение с ТСР; технические решения невозможны - организация альтернативной формы обслуживания

Комментарий к заключению: **система информации на объекте доступно условна для МГН.**

## Фотофиксация на объекте



Фото 1. Вход на территорию



Фото 2. Вход (въезд) на территорию



Фото 3. Путь движения на территории



Фото 4. Путь движения на территории



Фото 5. Вход в здание

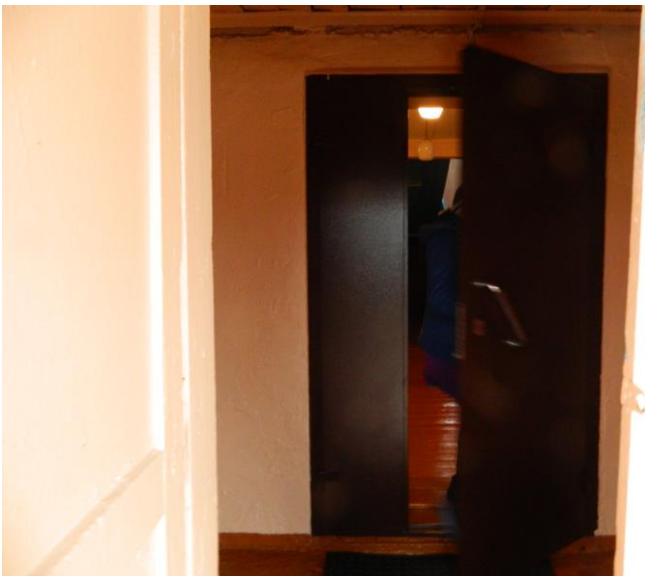


Фото 6. Тамбур







7. Коридор

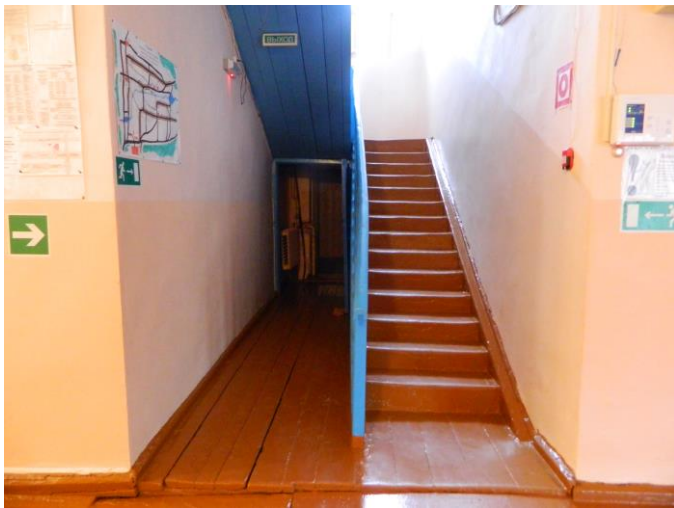


Фото 8. Лестница (внутри здания)

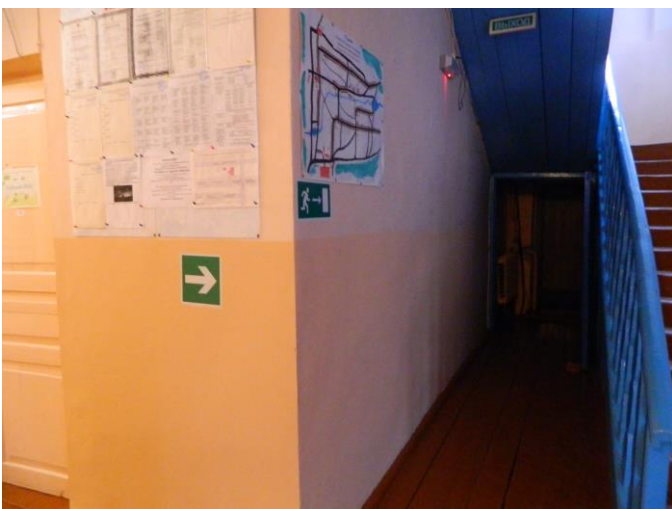


Фото 9. Пути эвакуации



Фото 10. Зальная форма обслуживания



Фото 11. Туалетная комната

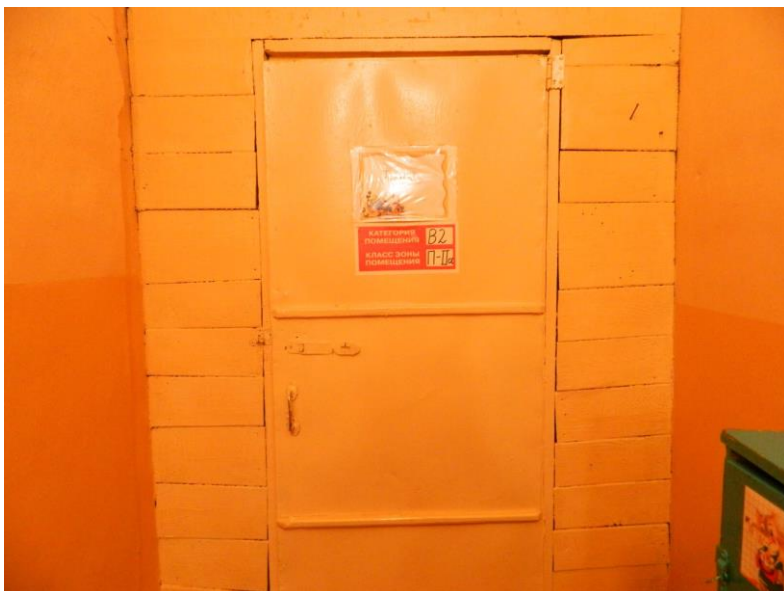


Фото 12. Вход в туалетную комнату



Фото 13. Визуальные средства.



Фото 14. Тактильные средства



Фото 15. Акустические средства (сигнализация)



